

# DE KADE MAASSLUIS



Appartementen Residence Boonersluys,  
luxueus genieten aan de waterrand



# Welkom



Stelt u zich eens voor... een heerlijk appartement op een unieke locatie. Met weids uitzicht over de waterweg, op loopafstand van het historische hart van Maassluis en volop gelegenheid om te genieten van natuur en buitenleven. Zeg nou zelf... Zo wilt u toch ook graag wonen?

**DE KADE**  
WEIDS WONEN AAN DE WATERWEG



6

**WEIDS WONEN AAN DE WATERWEG**  
Laat uw woondromen in vervulling gaan



8

**SFEERVOLLE STAD MET EEN RIJK, HISTORISCH HART**  
Fijn wonen, plezierig winkelen en gezellig uitgaan



13

**PRIMA BEREIKBAAR ÈN EEN MOOIE UITVALSBASIS**  
Centraal tussen Rotterdam en Hoek van Holland



17

**IN DE KADE WOONT U OVERAL ANDERS**  
Lieflijk, stoer, weids en dynamisch



47

**BREINARCHITECTEN**  
Geen opgave is gelijk, maar toewijding is het sleutelwoord

# INHOUD



10

**NATUUR EN ONTSPANNING NAAST DE DEUR**  
Naar hartenlust genieten van het (buiten)leven



14

**PROEF DE SFEER VAN EEN KARAKTERISTIEKE LOCATIE**  
Stevig groen karakter en de rivier op een steenworp afstand



18

**APPARTEMENTEN RESIDENCE BOONERSLUYS**  
Luxueus genieten aan de waterrand

48

**DUURZAAM WONEN**  
Dankzij slimme energie-oplossingen

50

**EEN BADKAMER DIE BIJ U PAST**  
Optiemogelijkheden



## Weids wonen aan de waterweg

Droomt u van thuiskomen in een heerlijk, ruim appartement met prachtig, panoramisch uitzicht? Gesitueerd in een karakteristieke wijk waar groen en water, dynamiek en rust samenkomen? Droomt u van sfeervol wonen op loopafstand van een historisch stadscentrum? Met winkels en allerlei andere voorzieningen in de nabijheid?

Die dromen kunnen binnenkort in vervulling gaan. Want aan de waterrijke rand van de mooie, oude stad Maassluis wordt De Kade gerealiseerd. Een in ieder opzicht aantrekkelijk nieuwbouwproject met een grote diversiteit aan woningtypes in diverse prijsklassen. Een woonoase waar u straks naar hartenlust geniet van natuur en buitenleven. En die ook

nog eens heel goed bereikbaar is met zowel auto als openbaar vervoer. De Kade is een bijzonder deel van Maassluis, ontworpen vanuit de unieke ligging aan de waterweg. Een nieuwe woon- en leeflocatie die eigentijds comfort naadloos combineert met de gezellige sfeer van vroeger. De wijk wordt de komende jaren gefaseerd aangelegd.

Deze eerste fase bestaat uit 18 tweedonder-een-kapwoningen, één vrijstaande villa, 28 geschakelde woningen met royale tuin, 21 stoere stadswoningen aan de statige, boomrijke handelskade en... het verrassend mooie Residence Boonersluys: 28 luxe appartementen met weids uitzicht over de waterweg.

# EEN SFEERVOLLE STAD MET EEN RIJK, HISTORISCH HART

De bijna 33.000 Maassluiers zullen het ongetwijfeld beamen... hun stad aan de vaarweg tussen Rotterdam en de Noordzee heeft veel te bieden. Fijn wonen, plezierig winkelen en volop genieten van een prachtige omgeving gaan hier harmonieus samen. Bovendien is de rijke historie van deze mooie, oude stad nog overal terug te vinden in het fraaie en schilderachtige centrum met zijn authentieke en gastvrije karakter. Wie door Maassluis wandelt, kan zich dan ook goed voorstellen waarom Maarten 't Hart zo liefdevol over zijn geboorteplaats schrijft.

## GROTENDEELS BEWAARD

Maassluis is rond 1340 ontstaan als nieuwe nederzetting bij een sluis in een zeekering. De nederzetting werd aanvankelijk Maeslandsluys genoemd, maar ging in 1614 verder onder de naam Maassluis.

Het verzoek om zich stad te mogen noemen, dateert van december 1813. Hoewel Maassluis in de loop der eeuwen veel heeft doorgemaakt, is het historische hart gelukkig grotendeels bewaard gebleven.



*Fijn wonen en plezierig winkelen*

## GOED TOEVEN

In de oude binnenstad met haar prachtige Vlieten en gevels zijn vele cafés, restaurants en andere uitgaansgelegenheden te vinden. Op één van de terrasjes kunt u in alle rust een lekkere cappuccino drinken, uw dag de revue laten passeren en u steeds weer aangenaam laten verrassen door de omgeving. Voor cabaret, muziek of een mooie toneelvoorstelling kunt u terecht in de theaters Koningshof en Schuurkerkje. Er is ook een bloeiend verenigingsleven met diverse muziek-, zang- en toneelverenigingen, film- en fotoclubs, de Kunst en Cultuur Academie voor vrijetijdsuitingen, de Maassluise Kunstenaars, de Historische Vereniging Maassluis en tal van instellingen die zich met kunst en cultuur bezighouden.

De eerste week van oktober staat Maassluis in het teken van de jaarlijkse Furieade, een stadsfeest rond de haven met zo'n 60.000 bezoekers. En neem daarbij de gezellige winkelstraten, de deels middeleeuwse Hoogstraat, de knusse markt, het nieuwe winkelcentrum Koningshoek plus het ruime, gevarieerde winkelaanbod langs de karakteristieke Vlieten... ja, het is zeker goed toeven in Maassluis.

## VEEL TE ZIEN

Maassluis heeft veel bezienswaardigheden. Al wandelend komt u vanzelf langs talloze monumenten. Ze herinneren aan de rijke historie op het gebied



van handel, scheepvaart en industrie. Maassluis heeft altijd geleefd van de zee. Aan de oude haven stonden de haringpakhuizen, zeilmakerijen en rederskantoren. De meeste monumentale panden zijn grondig gerestaureerd en het oude gemeentehuis doet nu dienst als Nationaal Sleepvaart Museum. Ook de laatste zeegaande stoomsleepboot Furie en de enige overgebleven vooroorlogse zeesleper De Hudson hebben hier hun ligplaats.



# Natuur en ontspanning naast de deur

## HEERLIJK WANDELEN, FIETSEN EN RECREËREN

Natuur, groen en water maken de omgeving van Maassluis tot het ideale achterland voor iedereen die wil genieten van het (buiten)leven. U ervaart direct hoe afwisselend en veelzijdig deze hoek van Zuid-Holland is. Er is alle gelegenheid tot recreëren en sportieve wandelaars en fietsers kunnen hier hun hart ophalen.



## PRIMA VERTREKpunt

Natuurlijk kunt u zo vaak als u wilt heerlijk wandelen en fietsen langs de rivier. Maar De Kade is ook een prima vertrekpunt voor mooie fiets- en wandeltochten door bijvoorbeeld het natuur- en recreatiegebied Midden-Delfland. Dit kleine, groene hart van Zuid-Holland leent zich bij uitstek voor een prachtige ontdekkingstour.



## HOLLAND OP ZIJN MOOIST

Vlakke polders, waterwegen en de cultuurhistorie van de dorpen en steden wisselen elkaar in Midden-Delfland af. Denk behalve Maassluis aan steden als Delft, Schiedam en Vlaardingen en aan de schilderachtige dorpskernen van Schipluiden, Den Hoorn, Maasland, 't Woudt en De Zweth. Daarnaast doorkruist een eeuwenoud patroon van waterwegen en een groot aantal poldersloten het betoverende landschap met zijn oude boerderijen, weilanden, boomgaarden, knotwilgen, koeien, schapen en weidevogels. Samen maken ze van Midden-Delfland een stukje Holland op zijn mooist.



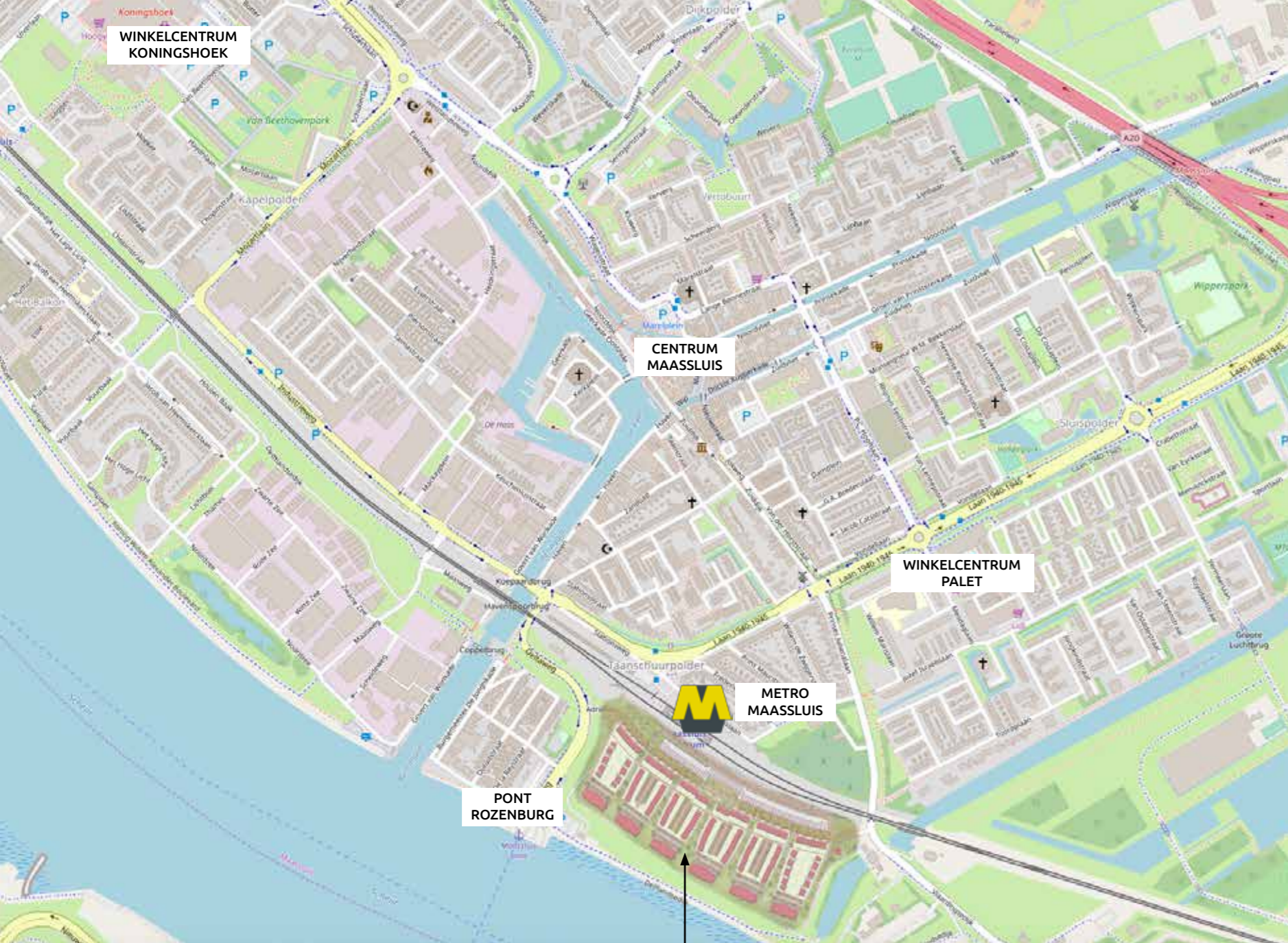
## ERVAAR DE VLIETLANDEN

De Vlietlanden, een oer-Hollands veengebied dat deel uitmaakt van Midden-Delfland, is eveneens het vermelden waard. Dit bijzondere natuurgebied met zeldzame planten en dieren heeft zijn naam te dan-



ken aan de Boonervliet, Middelvliet en Noordvliet die in zuidwestelijke richting naar Maassluis lopen. De brede vaarten rond het gebied zijn toegankelijk voor kano's en roeiboten die in de omgeving te huur zijn. En even buiten Maassluis liggen de recreatiegebieden Oranjeplassen, de Aalkeetpolder en de Foppen- en Krabbepas, waar watersporters zich naar hartenlust kunnen uitleven.

*Volop genieten van  
het buitenleven*



Nieuwbouwproject De Kade



Basisschool 3 min, 800 m  
 Boodschappen (Palet) 3 min, 850 m  
 Zwembad 5 min, 1,5 km  
 Centrum Maassluis 4 min, 1 km  
 Theater Koningshof 8 min, 2,3 km



Bus 33, 34



Metrolijn B  
 Hoek van Holland 10 minuten  
 Rotterdam 20 minuten



Snelweg A20 5 minuten  
 Snelweg A4 9 minuten  
 Den Haag 30 minuten  
 Rotterdam 25 minuten  
 Rotterdam The Hague Airport 20 minuten  
 Delft 20 minuten



# PRIMA BEREIKBAAR ÈN EEN MOOIE UITVALSBASIS

Met de auto bent u via de A20 zò in en uit Maassluis. En over de waterweg is een veerverbinding tussen Maassluis en Rozenburg. De pont vervoert voetgangers, fietsers en auto's. Vanuit Rozenburg kunt u dan bijvoorbeeld doorrijden naar Brielle, Oostvoorne en Rockanje.

## NIEUWE METROLIJN

Minstens zo goed is het gesteld met het openbaar vervoer. Het bestaande spoortracé Hoekse Lijn tussen Schiedam en Hoek van Holland, dat loopt langs de Nieuwe Waterweg, onderging een ware metamorfose. Het is omgevormd tot metrolijn en gekoppeld aan het Rotterdamse metronet. Via deze nieuwe metrolijn B is Maassluis enerzijds via Schiedam en Vlaardingen verbonden met het hart van Rotterdam en bent u anderzijds binnen 10 metro minuten in Hoek van Holland. Wilt u daar direct bij het strand uitstappen? Dan kan dat op het nieuwe station 'Hoek van Holland Strand', vlakbij het Zeeplein.



Bekeken vanuit de groene achtertuin Midden-Delfland, het strand van Hoek van Holland en de grote steden Rotterdam en Den Haag ligt Maassluis heel centraal. Met zowel auto als metro, bus en veerpont is de stad niet alleen prima bereikbaar, maar ook een mooie uitvalsbasis.



# PROEF DE SFEER VAN EEN KARAKTERISTIEKE LOCATIE

De Kade wordt gerealiseerd aan de Nieuwe Waterweg, vlakbij de historische haven van Maassluis. Veel Maassluizenaren kennen het terrein als het fabrieksterrein van Key & Kramer. In 2018 kwam er



een einde aan de industriële activiteiten op deze karakteristieke locatie. De noordkant grenst aan de nieuwe metrolijn en aan de oostzijde bevindt zich de Boonervliet. Langs de zuid- en westzijde wordt De Kade begrensd door de Delflandse dijk.

## STEVIG GROEN KARAKTER

De Delflandse dijk, de waterweg en een stevig groen karakter bepalen de vorm van de nieuwe wijk. De hoofdontsluiting is de handelskade aan de noordkant. Deze brede, boomrijke weg heeft een licht statig karakter en is ingericht als 30 km-zone met een vrij liggend fietspad en brede trottoirs. Halverwege komt een plein met veel groen en alle ruimte om elkaar te ontmoeten en gezellig bij te praten.

## VIJF GROENE UITLOPERS

Vanaf de handelskade wijzen vijf groene uitlopers in de richting van de Delflandse dijk aan de zuidkant. Ertussen liggen zes lussen met woningen. Aan het eind van iedere lus, gesitueerd tegen de Delflandse dijk, komt een bijzonder appartementsgebouw. De straten rond de woonlussen worden ingericht als éénrichtingsweg met de voetganger in de hoofdrol

en de auto als 'gast'. Bij de woningen en onder de appartementsgebouwen is voldoende parkeerruimte. De groene uitlopers bieden overal doorzicht op de dijk en de rivier.

## WIE ZIJN DE ARCHITECTEN?

Om de kenmerkende sfeer van het oude Maassluis op aansprekende wijze te combineren met het eigentijdse comfort en de voordelen van nieuwbouw zijn voor deze eerste fase van De Kade twee architectenbureaus geselecteerd.

BREINarchitecten ontwerpt Residence Boonersluys, het appartementsgebouw aan het water. Een luxe urban villa met ruime balkons, uitzicht op het water en parkeren onder het gebouw.

Mulleners + Mulleners ontwerpt de geschakelde woningen en twee-onder-een-kapwoningen in de lieflijke, rustige woonlussen. Maar ook de stoere stadswoningen aan de statige handelskade.



*Stevig groen karakter en de rivier op een steenworp afstand*





# In De Kade woont u overal anders

## DRIE HEEL EIGEN WOONSFEREN

In De Kade woont u overal anders. De statige handelskade, groene woonlussen en appartementsgebouwen hebben elk hun eigen bijzondere woonsfeer. Drie thema's die kenmerkend zijn voor Maassluis en haar omgeving.



## STOER

Het straatbeeld zelf en de woningen aan de handelskade krijgen een stoer en licht statig karakter met herenhuizen en pakhuizen. Hiermee verwijst deze bredere en levendige straat direct naar de Maassluisse handelsgeest.



## LIEFLIJK

Bij betreding van de groene woonlussen ontstaat een vriendelijk, veilig en intiem straatbeeld. Wonen, spelen en een vol zicht op de Delflandse dijk voeren hier de boventoon. De sfeer en architectuur refereren aan de karakteristieke uitstraling van het oude Maassluis.



## PANORAMISCH

Op de kop van de groene woonlussen wacht het weidse uitzicht over de waterweg. Dit indrukwekkende panorama past prachtig bij het maritieme heden en verleden van Maassluis. De appartementsgebouwen zijn de expressieve parels van het plan en krijgen allemaal een eigen karakter.

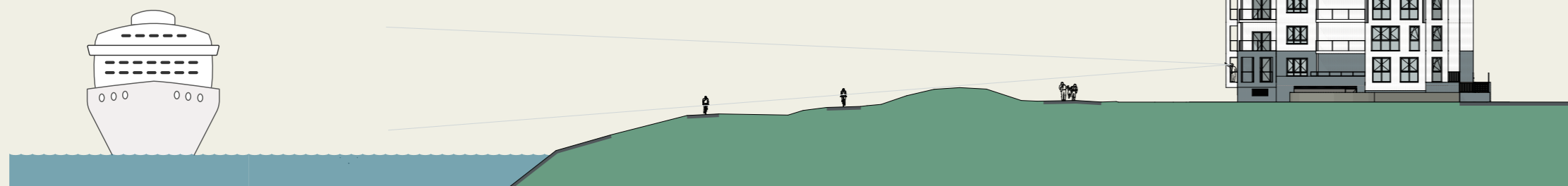
# RESIDENCE BOONERSLUYS

Residence Boonersluys ontleent haar naam aan de 'nieuwe sluysvliet genaamd Boonervliet', gegraven in 1385. Het is conform de thematiek van De Kade ontworpen in een klassiek-moderne vormentaal. Door de geleding en dakvorm ontstaat een perfecte overgang van het grootschalige waterlandschap naar de erachter gelegen kleinschalige en grondgebonden woningen. In het gebouw komen 28 levensloopbestendige appartementen in tien types. Ze kunnen in hoge mate worden afgestemd op uw individuele woonbehoeften. Het woonoppervlak varieert van circa 118 tot 171 m<sup>2</sup>. Onder het gebouw bevindt zich een halfverdiepte en afgesloten parkeergarage, waarin per apparte-

ment in zowel een parkeerplaats als een berging is voorzien. Bezoekers hebben ruim voldoende parkeergelegenheid voor het gebouw.

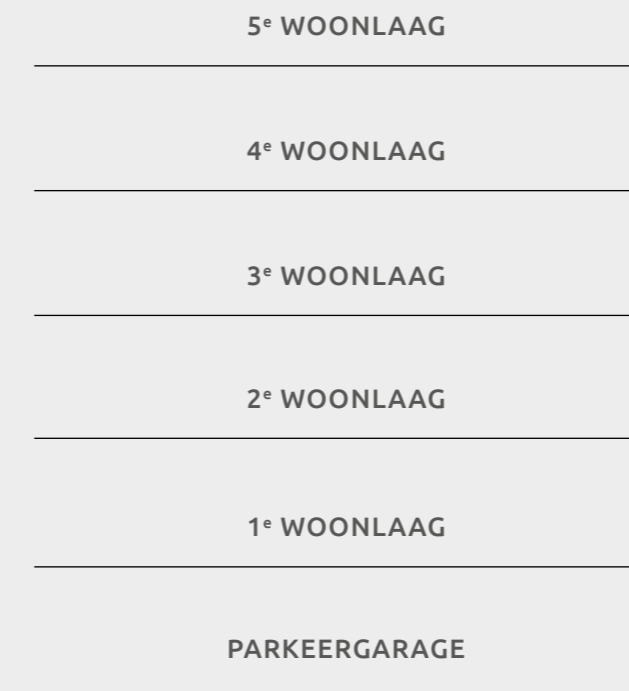
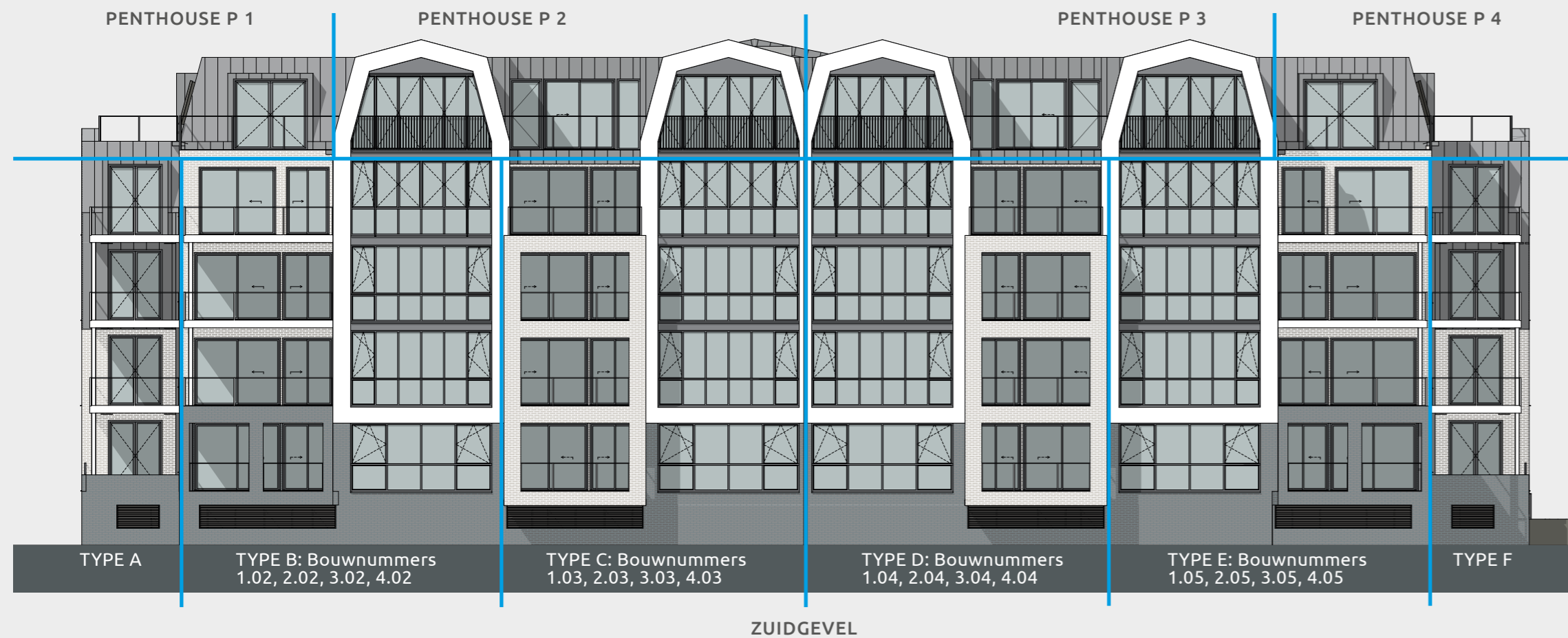
## OP DE ZON GEORIËNTEERD

De vijf woonlagen van het gebouw zijn vanuit de entreehal aan de noordzijde bereikbaar via trap en lift. Alle 28 appartementen zijn goed op de zon georiënteerd (op zuidwest, zuid of zuidoost). Ze hebben vanuit de woonkamer en vanaf het terras een weids zicht op het water. Ook vanuit de appartementen op de (opgetilde) begane grond kijkt u over de dijk heen naar het levendige beeld van de voorbijvarende schepen op de brede waterweg.

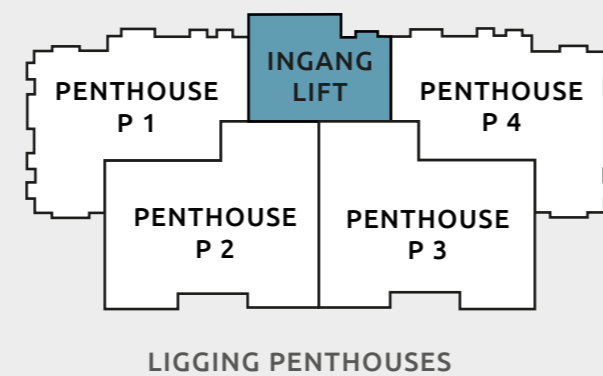
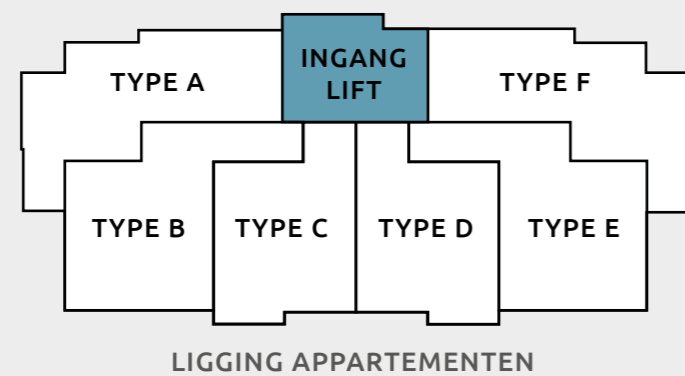


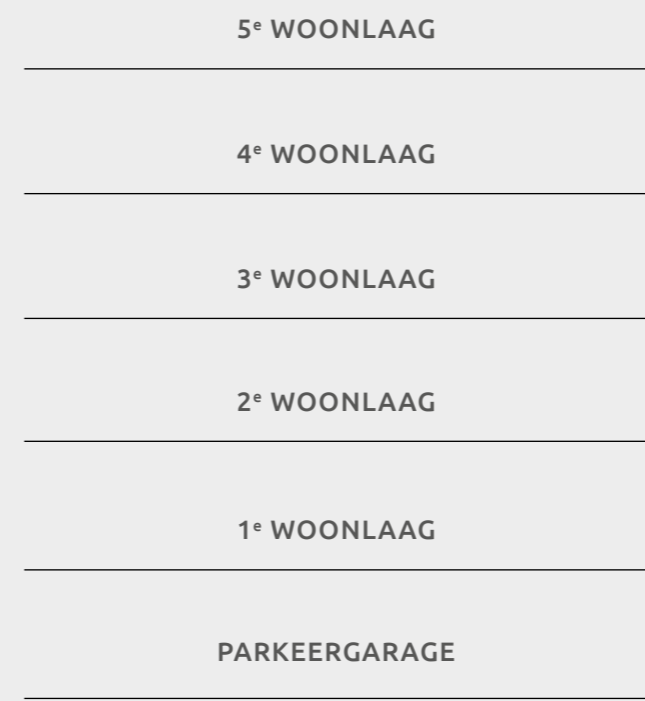
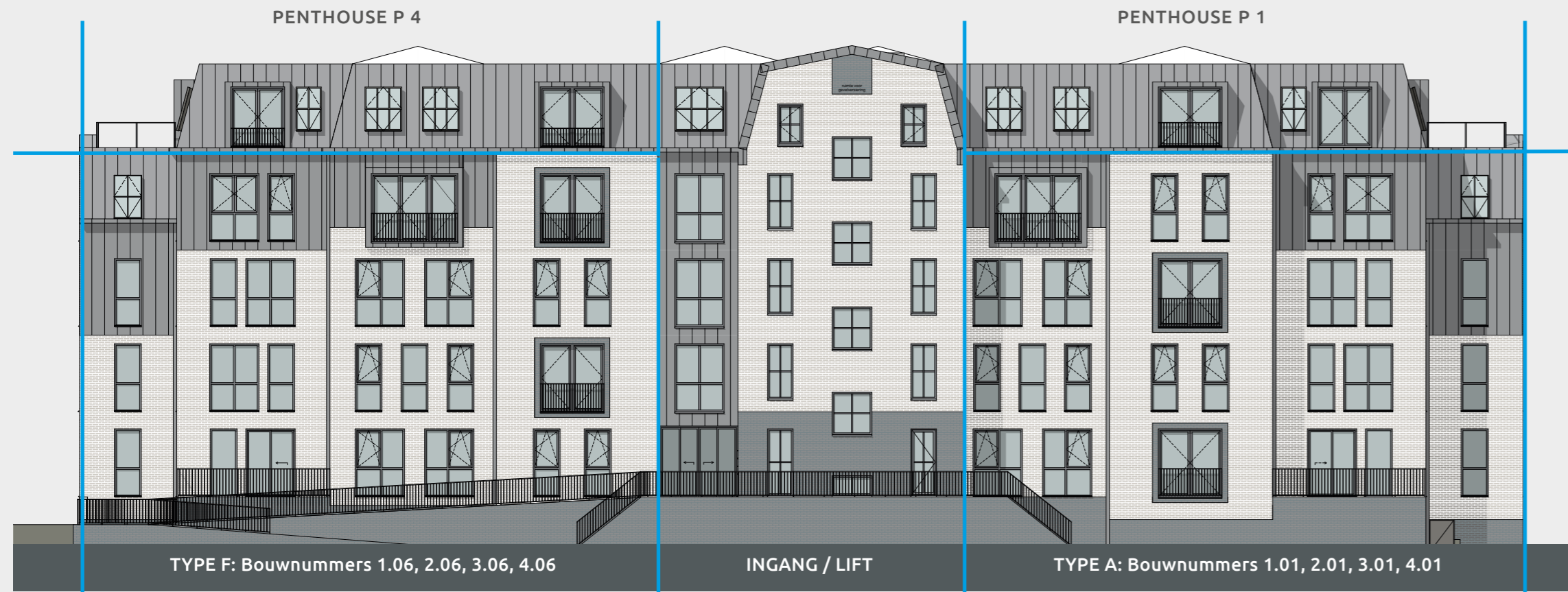
*luxueus genieten aan de waterweg*





Residence Boonersluys telt in totaal 28 appartementen met een weids uitzicht over het water. De eerste vier woonlagen tellen elk zes appartementen. Van de zes appartementen op de eerste woonlaag hebben de twee appartementen aan de buitenzijde een extra terras op het noorden. Verder kent het gebouw vier penthouses met ieder een eigen vorm en indeling.



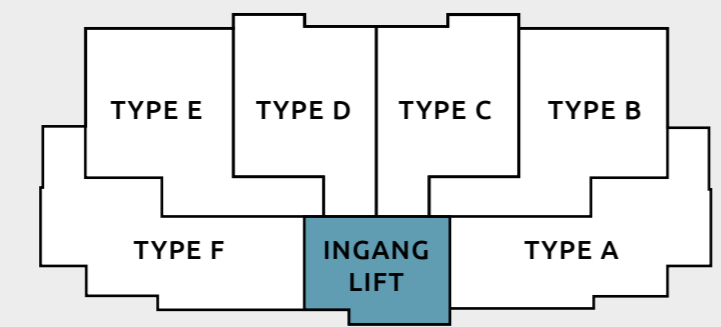


INGANG  
PARKEERGARAGE

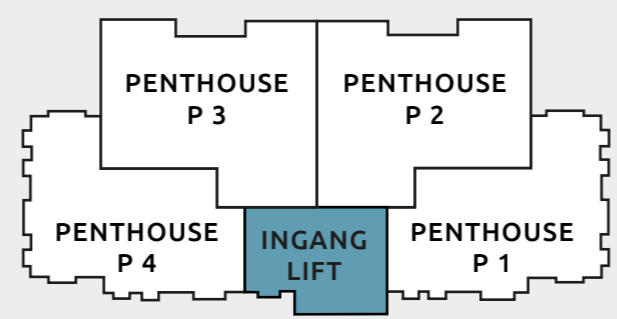
NOORDGEVEL

WESTGEVEL

In de entreehal aan de noordkant van Residence Boonersluys kunt u gebruik maken van trap of lift om bij uw appartement te komen. Ieder appartement heeft een eigen parkeerplaats en berging in de afgesloten parkeergarage onder het gebouw.



LIGGING APPARTEMENTEN



LIGGING PENTHOUSES

# APPARTEMENTEN TYPE A

Bouwnummers  
1.01, 2.01, 3.01, 4.01

De 4 appartementen Type A (circa 131 m<sup>2</sup>) bestaan uit een grote woonkamer annex keuken (circa 62 m<sup>2</sup>), badkamer en drie slaapkamers. Ze hebben een flink terras (circa 15 m<sup>2</sup>) op het zuiden. U vindt deze appartementen op de eerste vier woonlagen.

De appartementen op de eerste woonlaag hebben een extra terras op het noordwesten.

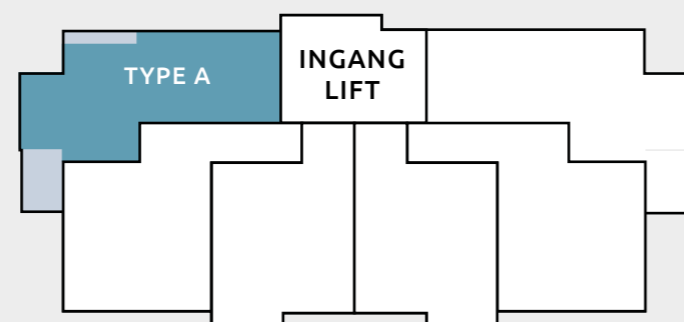


NOORDGEVEL



WESTGEVEL

ZUIDGEVEL



ZUIDGEVEL



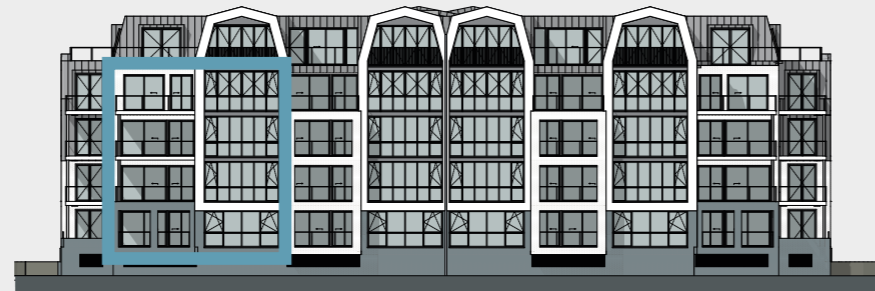
APPARTEMENT TYPE A  
BOUWNUMMER 1.01

Type A-1.01 heeft op het noorden een extra terras. De ramen voor woonlaag 2, 3 en 4 kunnen afwijken. De afmetingen zijn circa.

# APPARTEMENTEN TYPE B

Bouwnummers  
1.02, 2.02, 3.02, 4.02

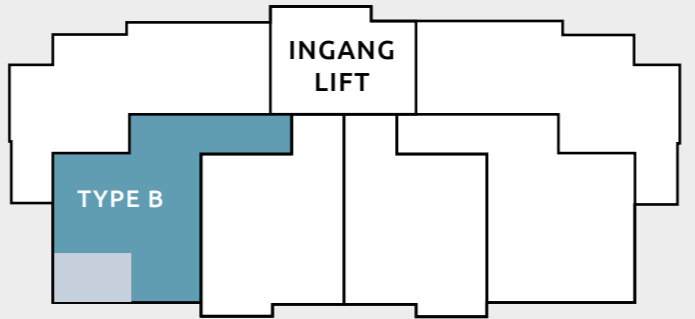
De 4 appartementen Type B (circa 134 m<sup>2</sup>) bestaan uit een grote woonkamer annex keuken (circa 61 m<sup>2</sup>), badkamer, slaapkamer, hobbykamer en inpandig berging. Ze hebben een flink terras (circa 19 m<sup>2</sup>) op het zuiden. U vindt deze appartementen op woonlaag één tot en met vier.



ZUIDGEVEL



WESTGEVEL



ZUIDGEVEL



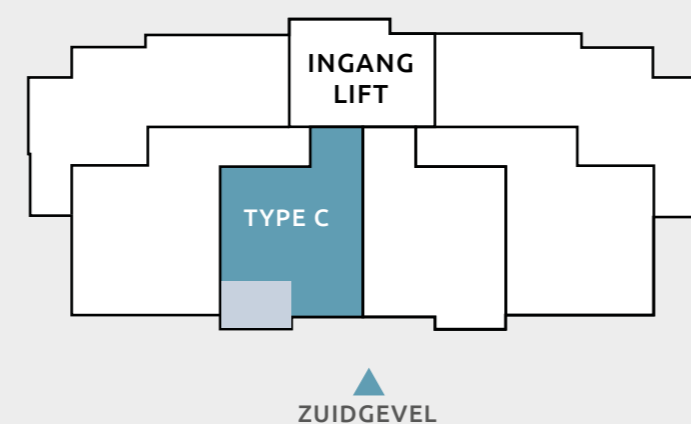
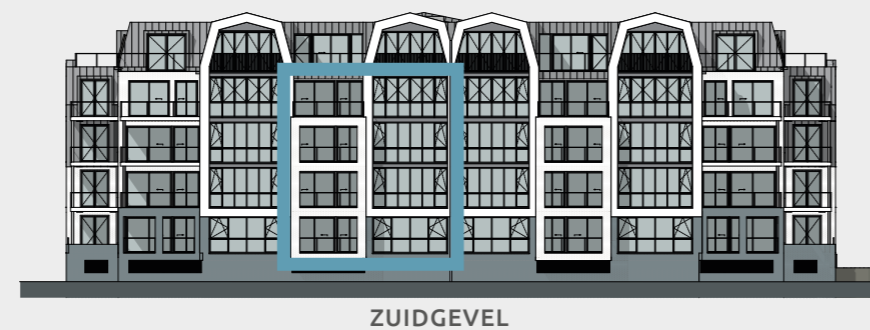
APPARTEMENT TYPE B  
BOUWNUMMER 1.02

De ramen voor woonlaag 2, 3 en 4 kunnen afwijken. De afmetingen zijn circa.

# APPARTEMENTEN TYPE C

Bouwnummers  
1.03, 2.03, 3.03, 4.03

De 4 appartementen Type C (circa 118 m<sup>2</sup>) bestaan uit een grote woonkamer annex keuken (circa 59 m<sup>2</sup>), badkamer, slaapkamer en een hobbykamer. Ze hebben een flink terras (circa 16 m<sup>2</sup>) op het zuiden. U vindt deze appartementen op woonlaag één tot en met vier.



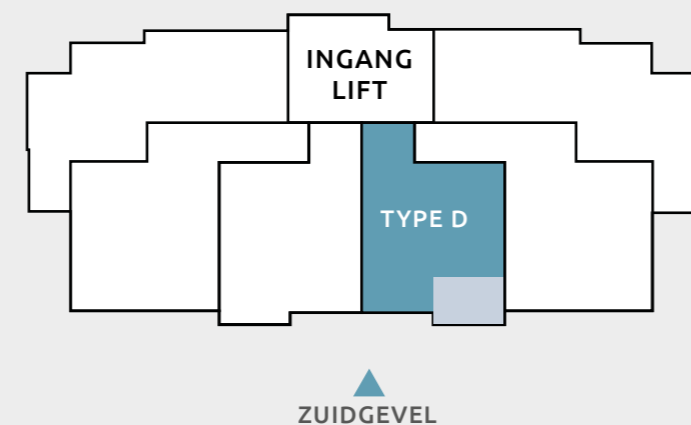
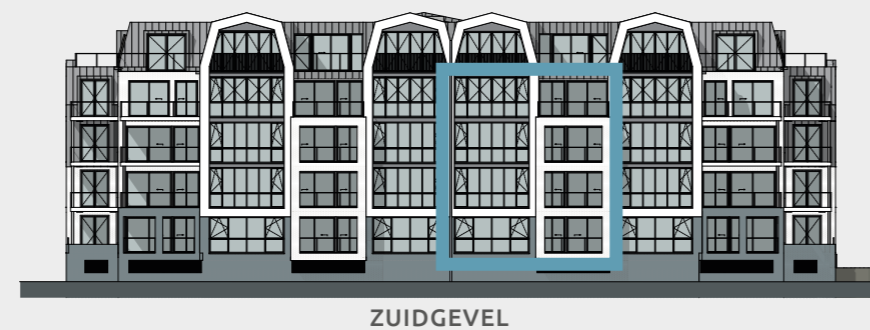
APPARTEMENT TYPE C  
BOUWNUMMER 1.03

De ramen voor woonlaag 2, 3 en 4 kunnen afwijken. De afmetingen zijn circa.

# APPARTEMENTEN TYPE D

Bouwnummers  
1.04, 2.04, 3.04, 4.04

De 4 appartementen Type D (circa 118 m<sup>2</sup>) bestaan uit een grote woonkamer annex keuken (circa 59 m<sup>2</sup>), badkamer, slaapkamer en een hobbykamer. Ze hebben een flink terras (circa 16 m<sup>2</sup>) op het zuiden. U vindt deze appartementen op woonlaag één tot en met vier.



APPARTEMENT TYPE D  
BOUWNUMMER 1.04

De ramen voor woonlaag 2, 3 en 4 kunnen afwijken. De afmetingen zijn circa.



# APPARTEMENTEN TYPE E

Bouwnummers  
1.05, 2.05, 3.05, 4.05

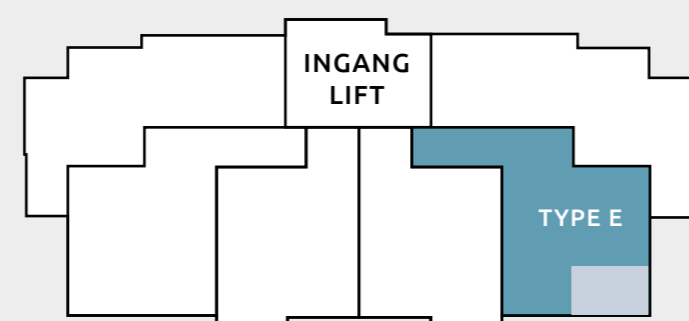
De 4 appartementen Type E (circa 134 m<sup>2</sup>) bestaan uit een grote woonkamer annex keuken (circa 61 m<sup>2</sup>), badkamer, slaapkamer, hobbykamer en inpanndige berging. Ze hebben een flink terras (circa 19 m<sup>2</sup>) op het zuiden. U vindt deze appartementen op woonlaag één tot en met vier.



ZUIDGEVEL



OOSTGEVEL



ZUIDGEVEL



APPARTEMENT TYPE E  
BOUWNUMMER 1.05

De ramen voor woonlaag 2, 3 en 4 kunnen afwijken. De afmetingen zijn circa.

# APPARTEMENTEN TYPE F

Bouwnummers  
1.06, 2.06, 3.06, 4.06

De 4 appartementen Type F (circa 131 m<sup>2</sup>) bestaan uit een grote woonkamer annex keuken (circa 62 m<sup>2</sup>), badkamer en drie slaapkamers. Ze hebben een flink terras (circa 15 m<sup>2</sup>) op het zuiden. U vindt deze appartementen op de eerste vier woonlagen.

De appartementen op de eerste woonlaag hebben een extra terras op het noordoosten.

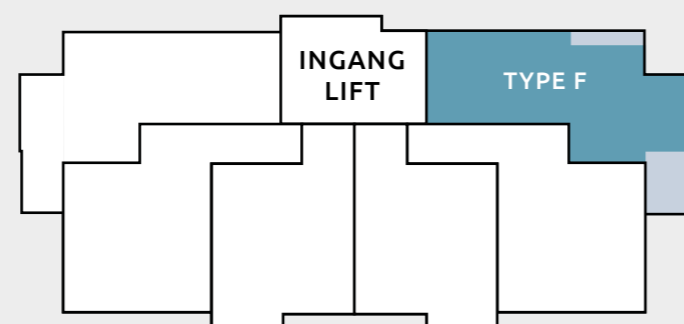


NOORDGEVEL



OOSTGEVEL

ZUIDGEVEL



ZUIDGEVEL



APPARTEMENT TYPE F  
BOUWNUMMER 1.06

Type F-1.06 heeft op het noorden een extra terras. De ramen voor woonlaag 2, 3 en 4 kunnen afwijken. De afmetingen zijn circa.



*Kleuren, materialen, interieur indeling... een zee van mogelijkheden*



# PENTHOUSE

# P 1

Bouwnummer 5.01

Penthouse P1 (circa 158 m<sup>2</sup>) bestaat uit een grote woonkamer annex keuken (circa 70 m<sup>2</sup>), twee badkamers en drie slaapkamers. Het heeft een terras op het westen (circa 11 m<sup>2</sup>) en een groot terras (circa 18 m<sup>2</sup>) op het zuiden. U vindt dit appartement op de vijfde woonlaag.

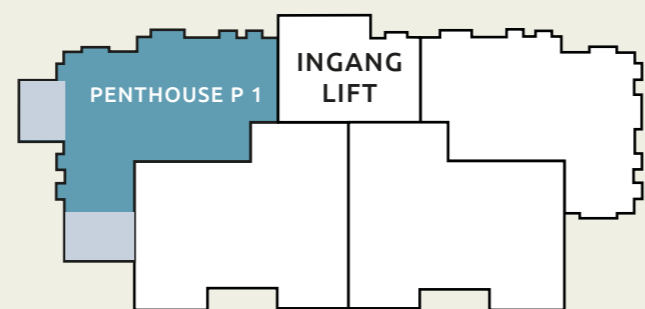


NOORDGEVEL



WESTGEVEL

ZUIDGEVEL



ZUIDGEVEL



PENTHOUSE P 1  
BOUWNUMMER 5.01

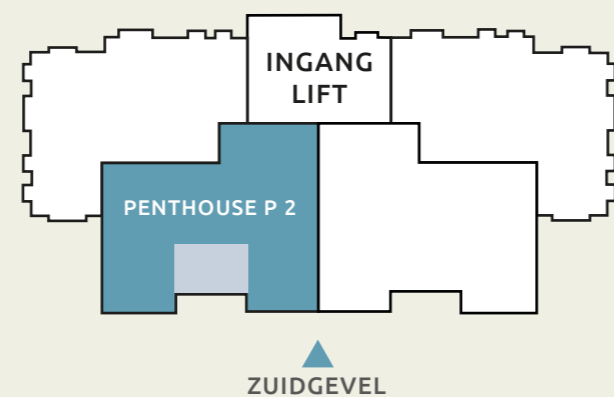
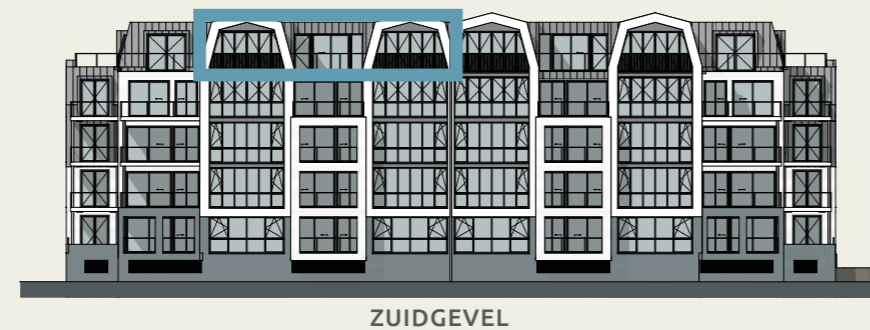
De afmetingen zijn circa.

# PENTHOUSE

## P 2

Bouwnummer 5.02

Penthouse P2 (circa 171 m<sup>2</sup>) bestaat uit een grote woonkamer annex keuken (circa 68 m<sup>2</sup>), twee badkamers en drie slaapkamers. Het heeft een riant terras (circa 22 m<sup>2</sup>) op het zuiden. U vindt dit appartement op de vijfde woonlaag.



PENTHOUSE P 2  
BOUWNUMMER 5.02

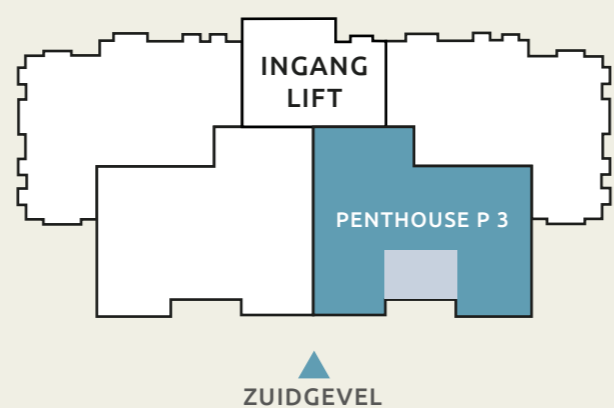
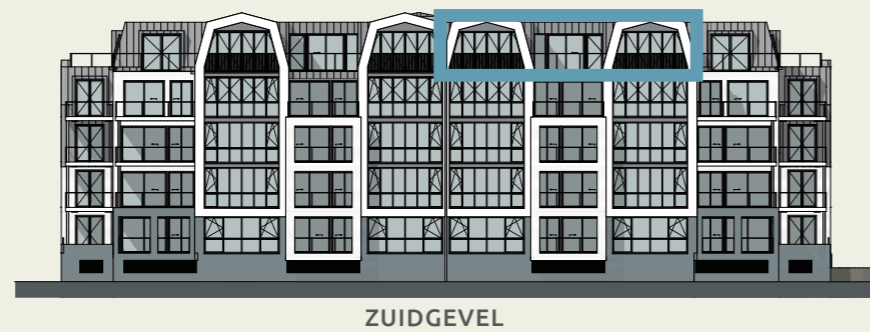
De afmetingen zijn circa.

# PENTHOUSE

# P 3

Bouwnummer 5.03

Penthouse P3 (circa 171 m<sup>2</sup>) bestaat uit een grote woonkamer annex keuken (circa 65 m<sup>2</sup>), twee badkamers en drie slaapkamers. Het heeft een riant terras (circa 22 m<sup>2</sup>) op het zuiden. U vindt dit appartement op de vijfde woonlaag.



PENTHOUSE P 3  
BOUWNUMMER 5.03

De afmetingen zijn circa.

# PENTHOUSE

# P 4

Bouwnummer 5.04

Penthouse P4 (circa 158 m<sup>2</sup>) bestaat uit een grote woonkamer annex keuken (circa 70 m<sup>2</sup>), twee badkamers en drie slaapkamers.

Het heeft een terras (circa 11 m<sup>2</sup>) op het oosten en een groot terras (circa 18 m<sup>2</sup>) op het zuiden. U vindt dit appartement op de vijfde woonlaag.



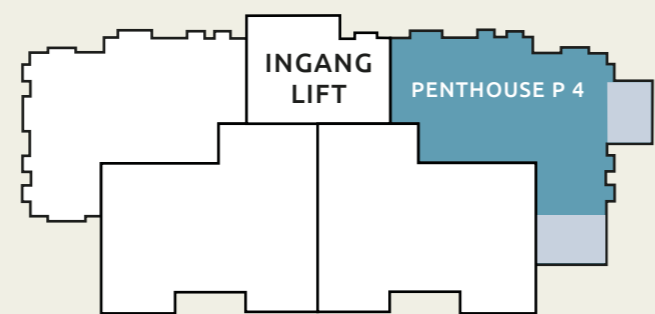
NOORDGEVEL



OOSTGEVEL



ZUIDGEVEL



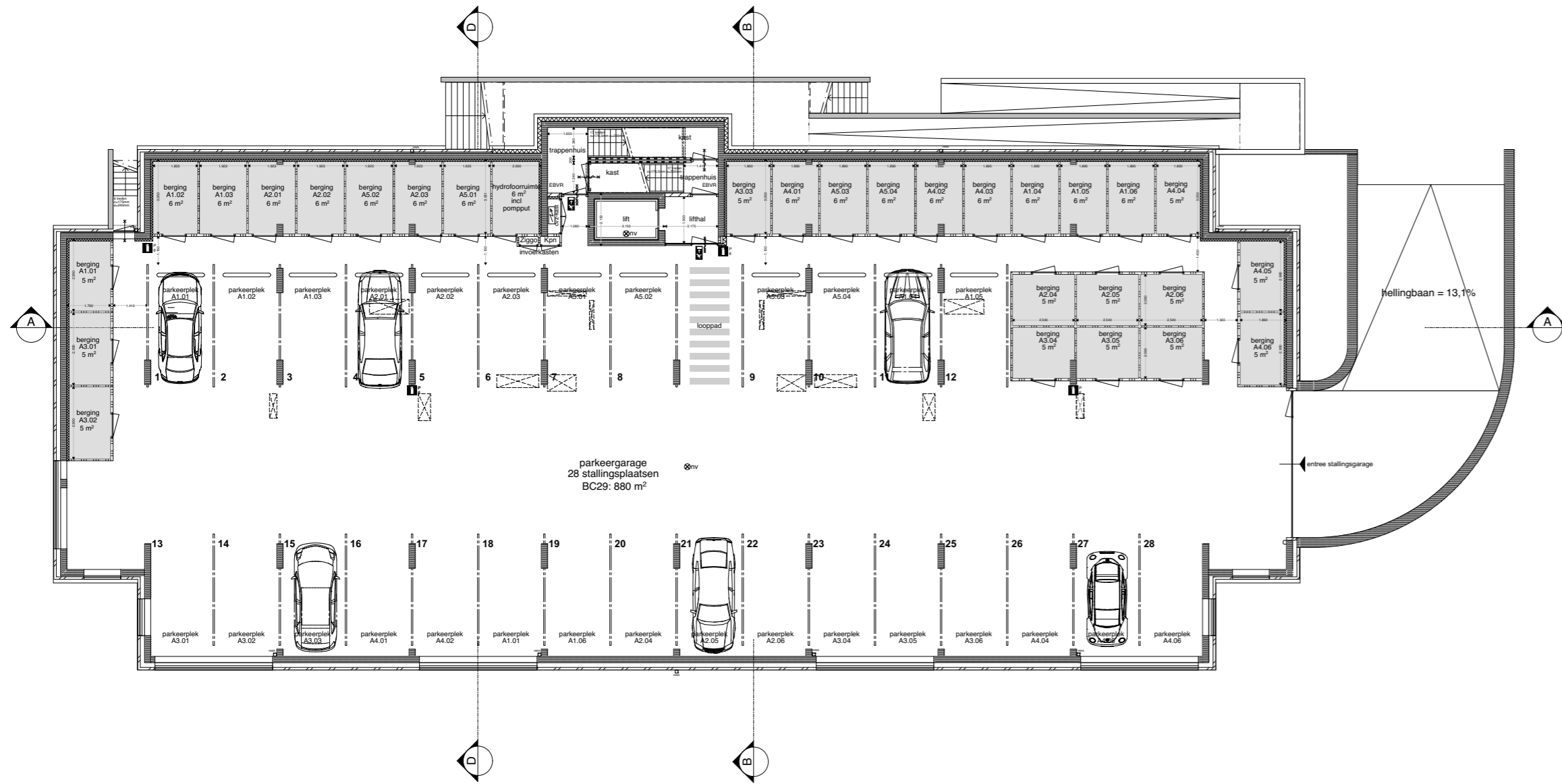
ZUIDGEVEL



PENTHOUSE P 4  
BOUWNUMMER 5.04

De afmetingen zijn circa.

# PARKEERKELDER



# BREINARCHITECTEN: GEEN OPGAVE IS GELIJK, MAAR TOEWIJDING IS HET SLEUTELWOORD



De prachtige Residence Boonersluys met 28 luxe appartementen is ontworpen door BREINarchitecten. Het bureau is opgericht door Bruce Kee en Reinald Bosman. Beiden hebben al een indrukwekkende loopbaan achter de rug. Het werkveld van BREINarchitecten is breed en omvat architectuur, stedenbouw, interieur en landschap. Het bureau tekent voor het complete traject van conceptontwikkeling, ontwerp en technische uitwerking tot en met de bouwkundige begeleiding tijdens de uitvoering.

**COMBINATIE VAN VARIABLEN**  
Bruce Kee en Reinald Bosman verwoorden hun visie als volgt: "Elke opgave is voor ons uniek. In onze ontwerpen draait het niet om ons als ontwerpers, maar om gebruikers, programma en locatie. Het ontwerp komt voort uit de vragen van de opdracht-

gever, de wensen van de gebruiker en de eisen die de omgeving stelt. Deze combinatie van variabelen is in geen enkele opgave hetzelfde. De verscheidenheid aan ontwerpen die we hebben gerealiseerd, is daar het treffende bewijs van. Omdat geen opgave gelijk is, kan ieder project weer anders van signatuur zijn."

**MET PASSIE EN TOEWIJDING**  
Duurzaamheid staat centraal in alle projecten die BREINarchitecten realiseert. "Of het gaat om energieneutrale woningen, energieopwekkende kantoren of tijdloze ontwerpen, we hebben de knowhow en kunnen deze naadloos integreren in het ontwerpproces en in onze gebouwen. Onze ontwerpaanpak is realistisch, maar altijd met passie en toewijding. Ons doel is optimale kwaliteit. Altijd en overal."



# DUURZAAM WONEN DANKZIJ SLIMME ENERGIE-OPLOSSINGEN

Het zal u vast niet ontgaan zijn dat Nederland langzaam de gaskraan dichtdraait. Dit betekent dat we onze woningen anders moeten gaan verwarmen. Uw appartement in Residence Boonersluys is daar straks helemaal op voorbereid. U heeft geen gas meer nodig, maar maakt gebruik van natuurlijke energiebronnen. De bouwmaterialen zijn duurzaam, er worden slimme isolatietechnieken toegepast en goede ventilatie zorgt voor een gezond binnenmilieu. Zo draagt u bij aan het verbeteren van het klimaat.

## WARMTEPOMP

Elk appartement krijgt een duurzame verwarmingsketel in de vorm van een bodemwarmtepomp. Om uw appartement en het water te verwarmen haalt deze pomp de benodigde energie uit de bodem.

## VLOERVERWARMING

Dankzij vloerverwarming heeft u nooit meer koude voeten, is er minder stofcirculatie en heerst er altijd een aangename temperatuur. In de winter behaaglijk warm, in de zomer heerlijk koel.

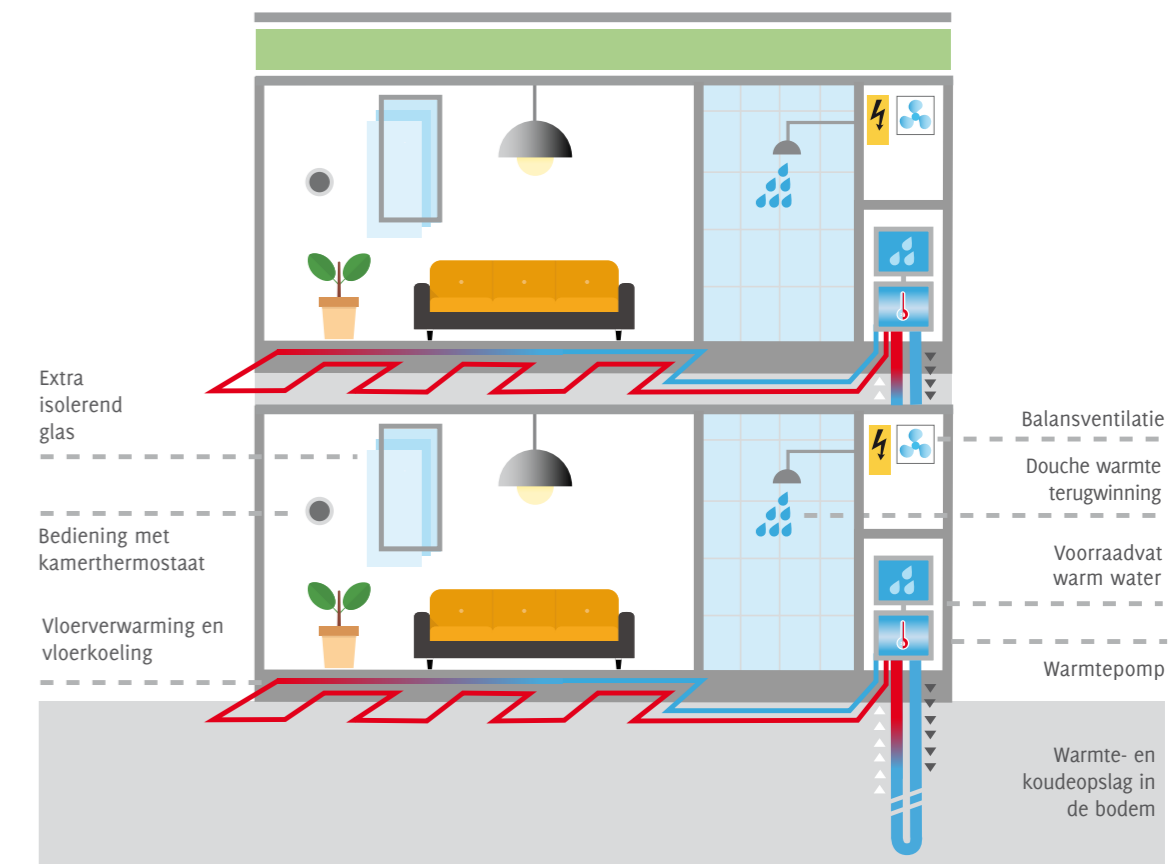
## MECHANISCHE VENTILATIE

Een ventilatiesysteem met natuurlijke luchttoevoer creëert een gezond, aangenaam binnenklimaat en bespaart energie. De binnenlucht wordt mechanisch afgevoerd in keuken, toilet, badkamer en op de plaats van de wasmachine. Om energie te besparen wordt een warmte-terugwin-systeem geïnstalleerd.

- Vloerverwarming
- Warmtepomp met verticale bron in de bodem
- Ventilatie met warmte terugwinning
- Bediening met kamerthermostaat
- Uitstekende isolatie
- Douchewarmte terugwinning
- Ledverlichting

Energiezuinig

Gasloos



Slimme isolatie

Duurzaam

# EEN BADKAMER DIE BIJ U PAST

De badkamer is dé ruimte in huis om even heerlijk te ontspannen. Uw eigen smaak en individuele voorkeuren bepalen hoe u die plek inricht, zodat het een bijzondere badkamer wordt die bij u past en waarin u zich prettig voelt.

De badkamers en toiletruimtes in Residence Boonersluys zijn standaard ingericht met sanitair van Villeroy & Boch. Ze combineren tijdloze elegantie met een innovatief design en buitengewone kwaliteit.



De specialisten van Middelkoop Culemborg staan voor u klaar om met u mee te denken en ervoor te zorgen, dat uw persoonlijke wensen terugkomen in de voor u ideale badkamer.



# NOTITIES

---

---

---

---

---

---

---

---

---

---

---

---

---

**DE KADE**  
WEIDS WONEN AAN DE WATERWEG

Ontwikkelaar  
info@dekademaassluis.nl

Adres Nieuwbouw Locatie:  
De Kade Maassluis  
Adriaan van Heelstraat  
3143CA, Maassluis

  
DYNAMIS **Ooms.com**  
Makelaars

010 - 2730102  
schiedam@ooms.com

Ooms Schiedam/Vlaardingen  
Gerrit Verboonstraat 2  
3111 AA, Schiedam  
www.ooms.com

**OPSCHOOR**  
**MAKELAAR**

010-5939090  
info@opschoor.nl

Opschoor Makelaar  
Zuidvliet 4  
3141 AL Maassluis  
www.opschoor.nl

#### VOORBEHOUD

Deze brochure is met zorg samengesteld op basis van de op het moment van vervaardiging bekende gegevens. Deze kunnen inmiddels gewijzigd zijn of later worden gewijzigd. Alle beschrijvingen en illustraties geven slechts een beeld van de woningen zoals die op basis van wensen van de kopers vormgegeven zouden kunnen worden. Aan de inhoud van deze brochure kunnen dan ook geen rechten worden ontleend.

DE **KADE**

WEIDS WONEN AAN DE WATERWEG